

Ag.Imm. Enzo Musco  
via Le Botteghe, 45 - 80073 - Capri  
tel. 081.837.66.88 – mob. 338.85.53.351

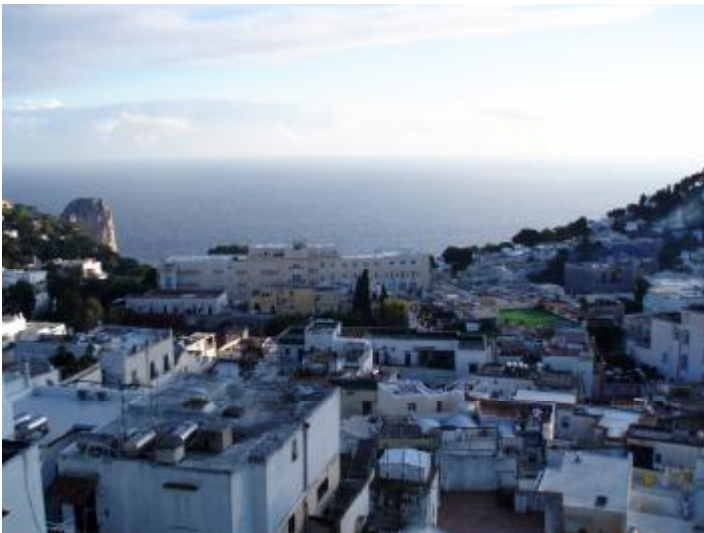
P.Iva: 07705460637  
email: [enzo@studiomusco.it](mailto:enzo@studiomusco.it)  
Iscr. C.C.I.A.A. Napoli n. 2092



## Capri Via Sopramonte (3-4 minuti dalla Piazza)

A pochi passi dalla famosa Piazzetta di Capri, grazie ad un delicato intervento di ristrutturazione e frazionamento, sono disponibili in vendita solo tre prestigiosi appartamenti di particolare pregio.

Tutte le unità godono di una vista spettacolare, che spazia da Marina Piccola al versante del porto.



Le unità in vendita sono contrassegnate dai numeri 2 e 3. Tutte hanno un esterno terrazzato panoramico di proprietà esclusiva.

Gli appartamenti verranno consegnati completamente ultimati, con finiture gran pregio; saranno comunque possibili alcune personalizzazioni. La ristrutturazione è terminata a luglio 2010



Ag.Imm. Enzo Musco  
via Le Botteghe, 45 - 80073 - Capri  
tel. 081.837.66.88 – mob. 338.85.53.351

P.Iva: 07705460637  
email: [enzo@studiomusco.it](mailto:enzo@studiomusco.it)  
Iscr. C.C.I.A.A. Napoli n. 2092



Parte del Panorama

Gli esterni rifatti.



La villa, vista dalla Piazza



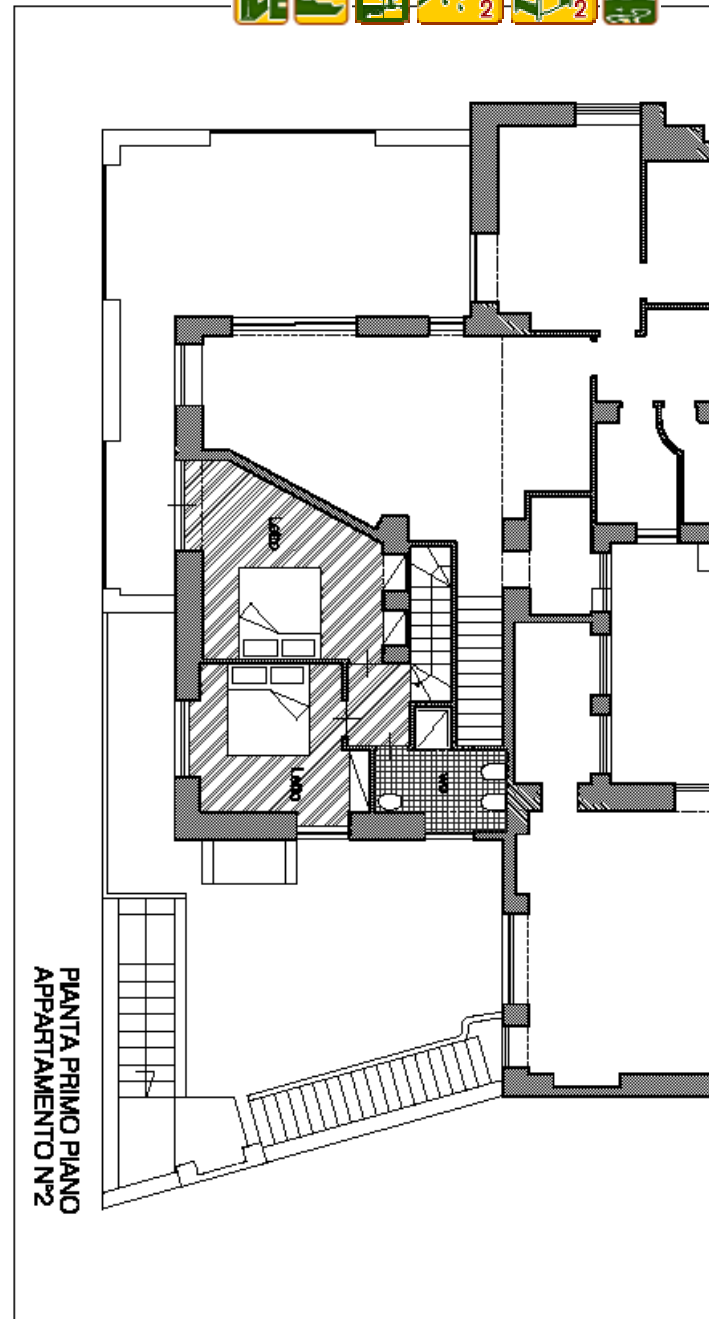
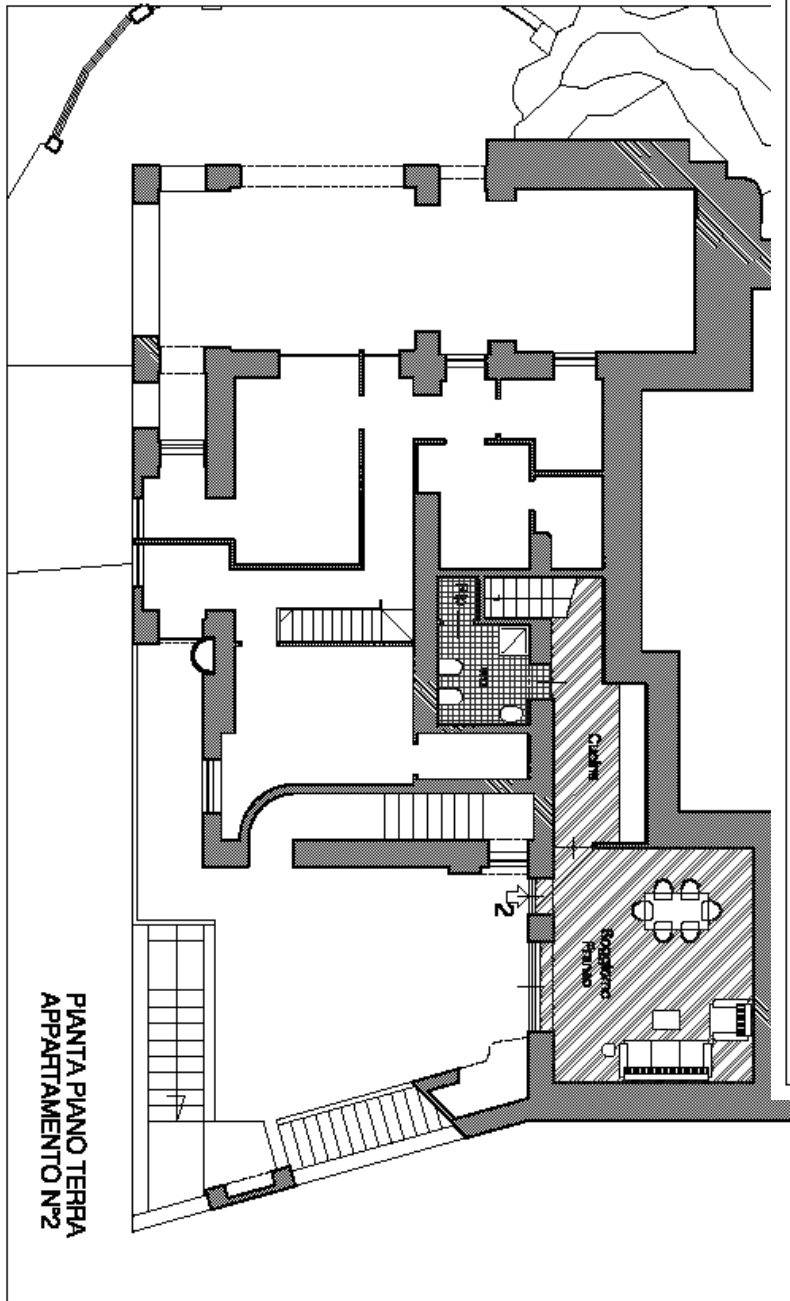
Bozzetto apt. N.3



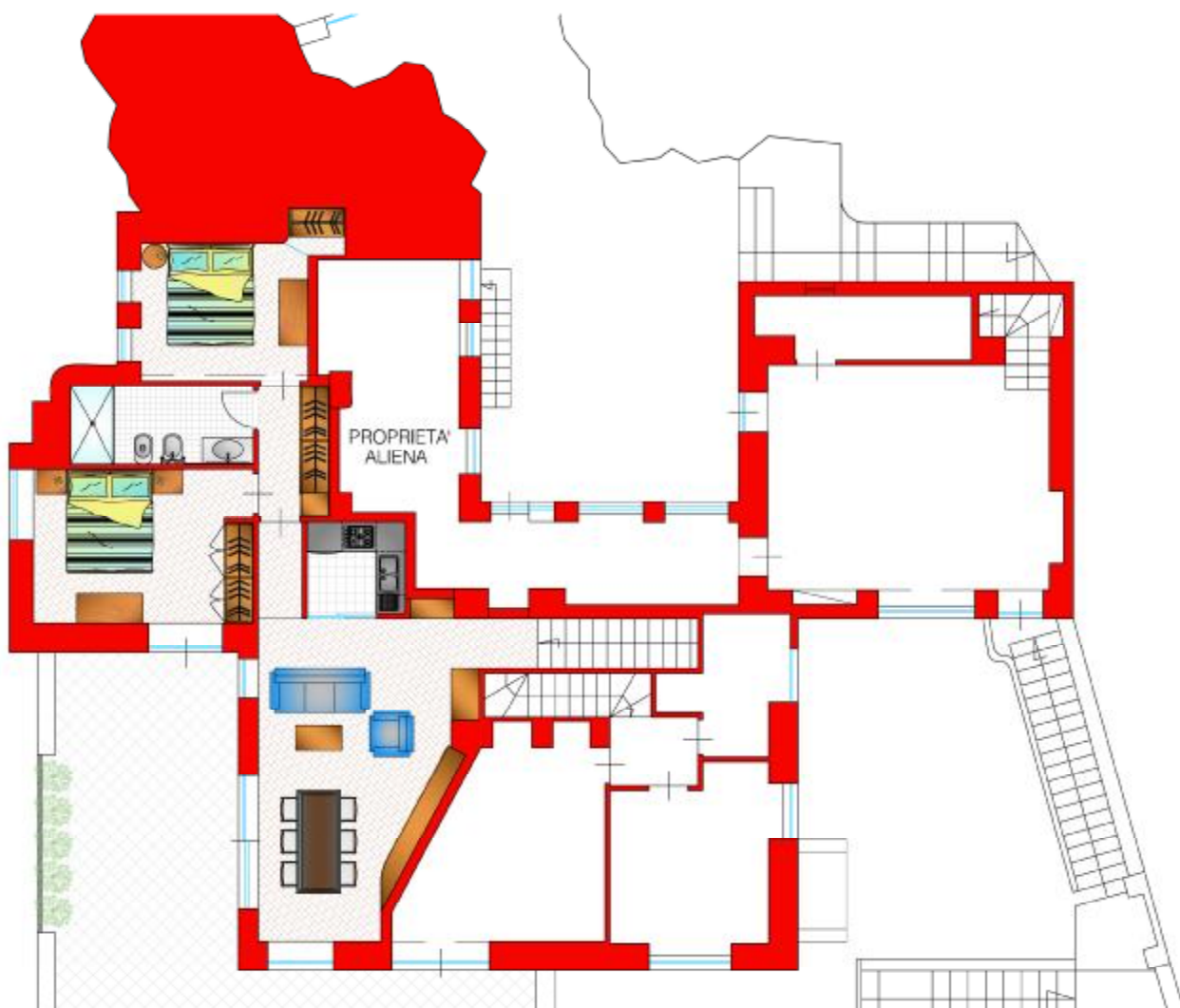
Seguono le planimetrie  
dei singoli appartamenti:



Planimetria appartamento n. 2



Piano terra: terrazzo, Soggiorno,  
cucina e Bagno.  
Piano Primo: Due camere da letto  
e Bagno.



Planimetria appartamento n. 3  
Piano terra: Ingresso  
Piano Primo: due camere da letto, uno o  
due bagni, salone, cucina e Terrazzo.

Ipotesi A



### Planimetria appartamento n. 3

Piano terra: Ingresso

Piano Primo: tre camere da letto, tre  
bagni, salone, cucina e Terrazzo.

Ipotesi B



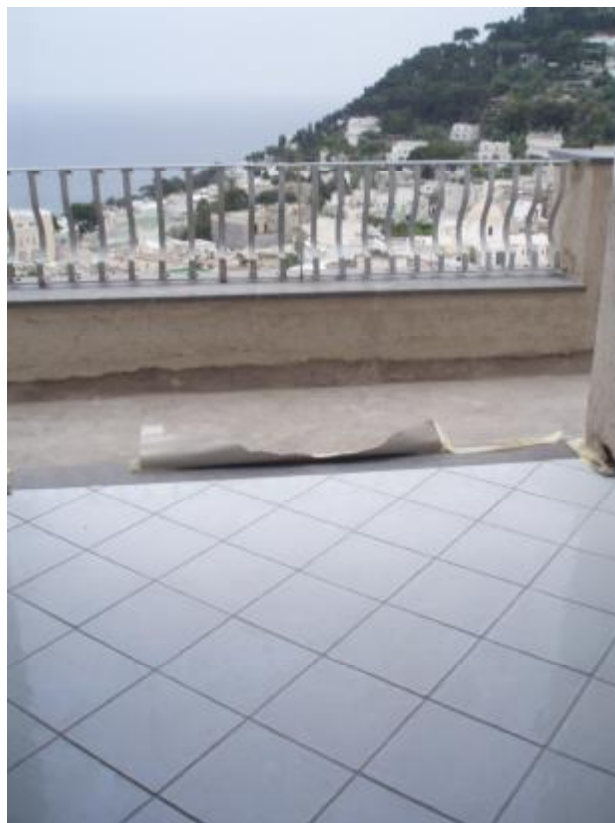
Planimetria appartamento n. 3  
Piano terra: Ingresso  
Piano Primo: tre camere da letto, tre  
bagni, salone, cucina e Terrazzo.

Ipotesi A

### Esterni: In Pietra di Siena



### Interni: Ceramiche D'Agostino, Azzurro cielo



Sanitari ed accessori italiani di design.  
Infissi esterni in legno lamellare Internorm.  
Finiture interne tipicamente capresi,  
con volte, archi, vele e crociere.  
Porte interne in legno massello di rovere.  
Rivestimenti dei bagni con mosaico Bisazza o  
Ceramiche Vietresi.  
Predisposizione Climatizzazione.  
Impianto centralizzato TV terrestre e satellitare.  
Predisposizione telefono – ADSL wi-fi.  
Impiantistica secondo gli standard migliori.

In conclusione:

Location particolare, centrale e panoramissima  
Edificio Storico di grande fascino  
Tecnologia e qualità superiore nella realizzazione  
Valore reale per un immobile unico  
Possibilità di accollo mutuo personalizzato